

## Veileder kart – skjema for registrering av samleteiner for hummer

### Slik finner du koordinater i kart

1. Legg inn informasjon om nærmeste sted på land (navn og postnummer)

Oppbevaringssted

Hvor mange hummer skal oppbevares? \*

Informasjon om nærmeste sted på land

Navn på nærmeste sted på land \* Hanøy kai

Postnr \* / sted \* 5310 HAUGLANDSHELLA

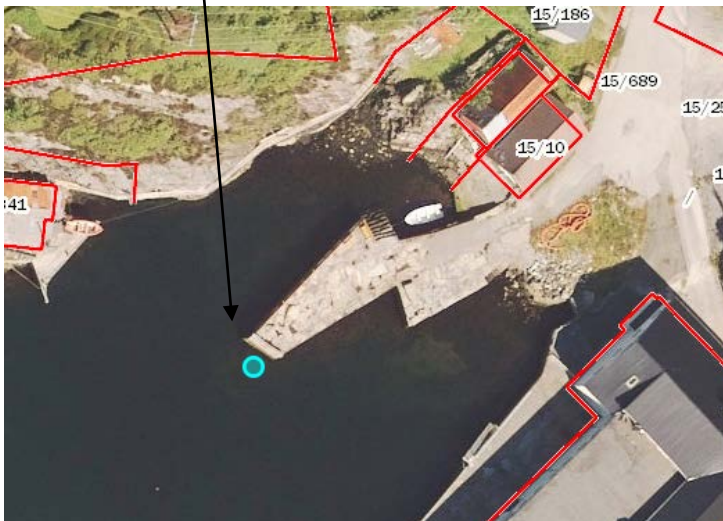
Kommune ASKØY

Fylke HORDALAND

Finn koordinater i kart

2. Klikk «Finn koordinater i kart»

3. Kartet som åpnes vil sentrere på sentrum for postnummeret du har lagt inn. Dersom kartet ikke finner postnummeret, kan du selv finne riktig sted i kartet.
4. Finn stedet der samleteinen står i kartet, klikk «**Tegn punkt**» (knapp oppe til høyre i kartet). Klikk i kartet på stedet der teinen ligger. Klikk «**Lagre**» (knapp oppe til høyre i kartet).



5. Koordinatene for stedet du har lagt inn i kartet, hentes automatisk inn i skjemaet.